

ARGELIERS ARMISSAN BAGES BIZANET BIZE-MINERVOIS CAVES COURSAN CUXAC-
D'AUDE FEUILLA FLEURY D'AUDE FRAÏSSÉ-DES-CORBIÈRES GINESTAS GRUISSAN LA
PALME LEUCATE MAILHAC MARCORIGNAN MIREPEÏSSET MONTREDON-DES-CORBIÈRES
MOUSSAN NARBONNE NÉVIAN OUVEILLAN PEYRIAC-DE-MER PORT-LA-NOUVELLE PORTEL-
DES-CORBIÈRES POUZOLS-MINERVOIS RAISSAC-D'AUDE ROQUEFORT-DES-CORBIÈRES
SAINT-MARCEL-SUR-AUDE SAINT-NAZAIRE-D'AUDE SAINTE-VALIÈRE SALLÈLES-D'AUDE
SALLES-D'AUDE SIGEAN TREILLES VENTENAC-EN-MINERVOIS VILLEDAIGNE VINASSAN

Présentation du programme

GRAND NARBONNE

AGRICULTURE

Déroulé de la présentation

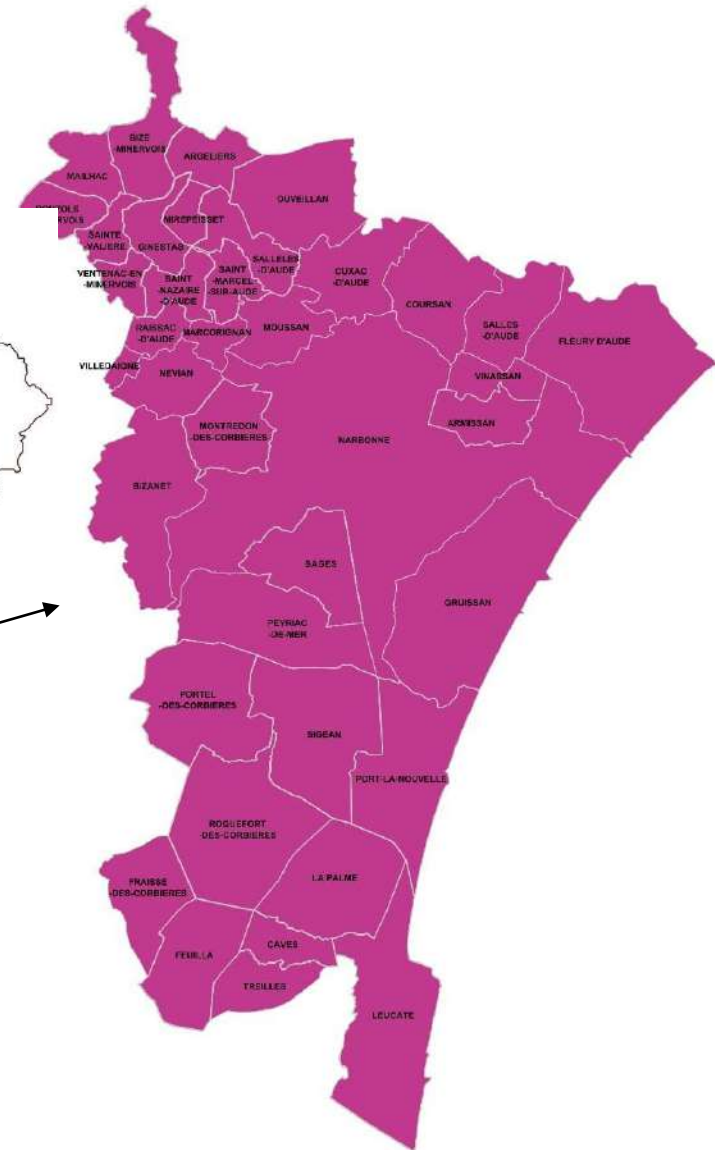
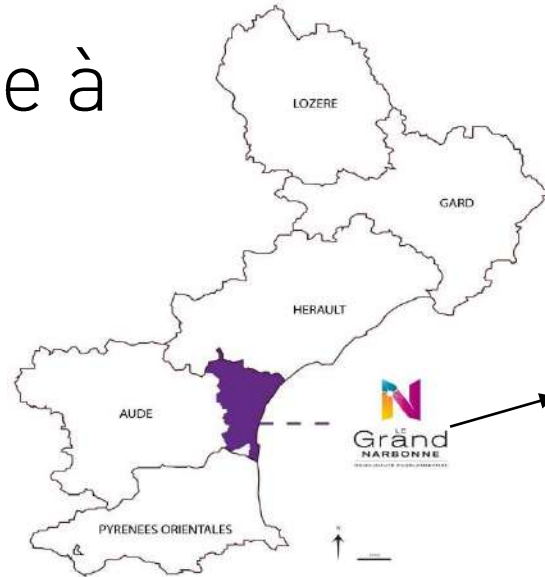
- ❖ **Carte d'identité du Grand Narbonne**
- ❖ **Origine de la démarche et méthodologie**
- ❖ **Principaux enjeux identifiés et actions**

LA CARTE D'IDENTITE DU GRAND NARBONNE

➤ **E**tablishement **P**ublic
de **C**oopération
Intercommunale à
fiscalité propre

➤ Créé **fin 2002**

➤ **37** communes
(18 initialement)



LA CARTE D'IDENTITE DU GRAND NARBONNE

- Un territoire de près de **1000 km²**
- Un territoire aux multiples facettes : **urbain, périurbain, rural, littoral**
- Soumis à de nombreux risques naturels et aléas climatiques
- **Un Parc Naturel Régional** (16 communes du GN)
- **Vigne = élément identitaire et marqueur du paysage**



LA CARTE D'IDENTITE DU GRAND NARBONNE

Données INSEE 2012

- **123 763 habitants** pour 58 000 ménages
- 15 000 entreprises représentant 43 612 emplois
- 9 500 chômeurs → Taux de chômage = 18,3%
(14,3 % en LRMP)

- **Un territoire attractif : +1%** de population supplémentaire tous les ans (solde naturel = 0%)
- **Une orientation touristique marquée**
- **Une économie largement présentielle**



LES COMPETENCES DU GRAND NARBONNE



Les compétences obligatoires :

1. Développement économique
2. Transports Equilibre social de l'habitat
3. Politique de la ville
4. Aménagement de l'espace communautaire
5. Promotion touristique



Dont Développement Agricole



Dont urbanisme, SCOT, plan climat

LES COMPETENCES DU GRAND NARBONNE



Les compétences optionnelles :

- Voirie d'intérêt communautaire
- Eau et assainissement
- Environnement
- Equipements culturels et sportifs



Dont Protection de la ressource en eau potable et démarches captages

LES COMPETENCES DU GRAND NARBONNE



Les compétences facultatives :

- Pompes funèbres
 - Aires d'accueil des gens du voyage
 - Fourrière animale
 - Fourrière automobile
- Les actions culturelles et le développement culturel

Et avec la Loi NOTRE :

❖ Renforcement de la compétence développement économique :

- ✓ Zones d'activités économiques au 1^{er} janvier 2017
- ✓ **Actions de développement économiques** qui devront être compatibles avec le **Schéma Régional de Développement Economique (SRDEII)**

❖ De nouvelles compétences

- ✓ Promotion du Tourisme au 1^{er} janvier 2017
- ✓ Gestion des milieux aquatiques et prévention des inondations au 1^{er} janvier 2018 = GEMAPI

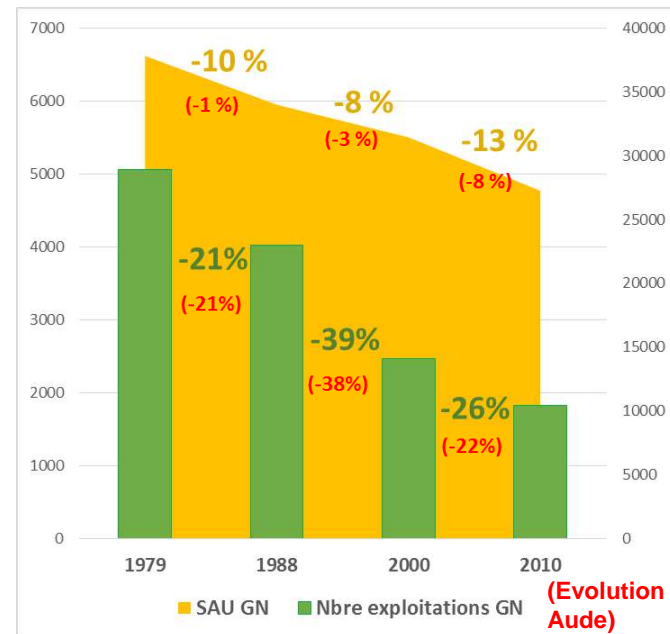
QUELQUES ELEMENTS DE REPERES

Données du Recensement Général Agricole 2010

- **27 254 ha** de Surface Agricole Utilisée
- **1 827** exploitations
- **15 ha** de surface moyenne par exploitations
- **- 26%** des exploitations et **- 13%** de la SAU entre 2000 et 2010

➤ **Grand Narbonne** =

12% de la SAU départementale mais **23%** des Unités de travail, **22%** de la Production Brute Standard et **32%** de la production viticole



2 434 salariés de l'agriculture en 2017

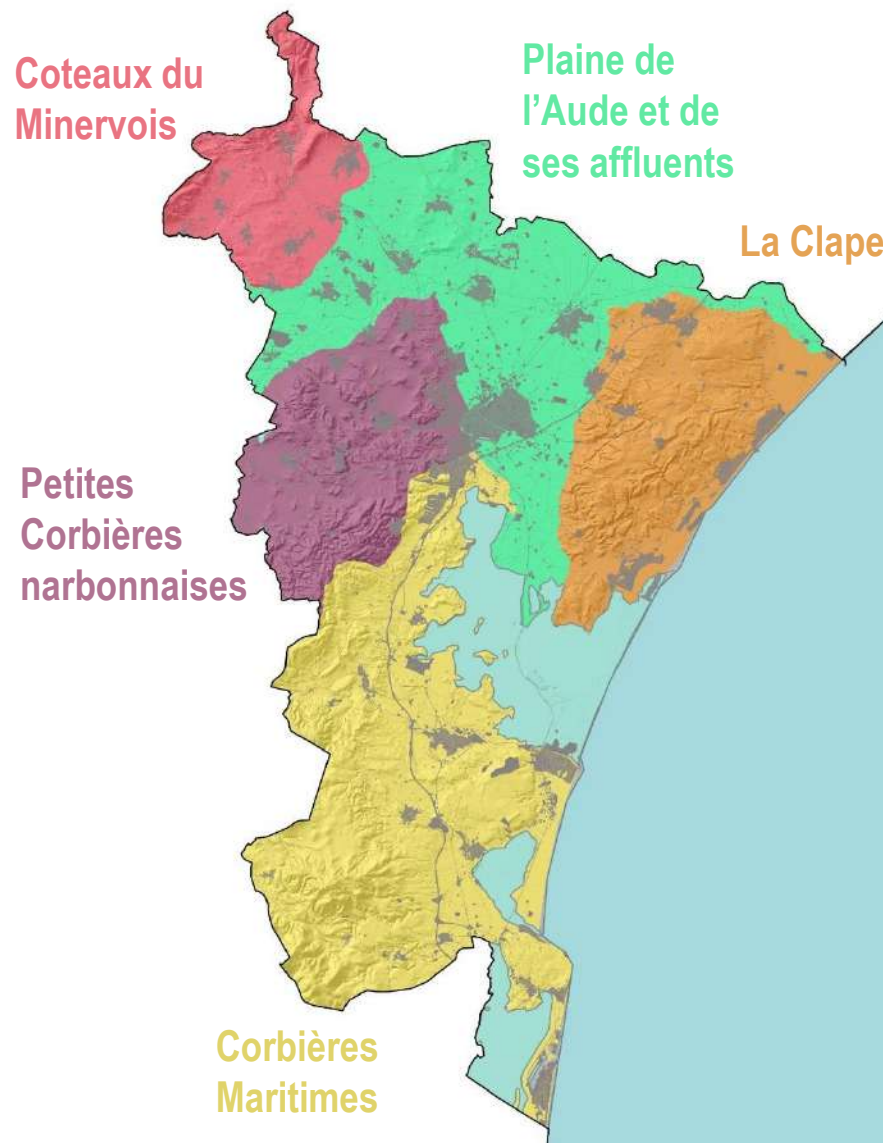
LA CARTE D'IDENTITE AGRICOLE DU GN

- **14 caves coopératives** de vinification
78% des volumes vinifiés en Cave coopérative en 2013
- **Le siège du groupe Vinadéis**
- **Env. 150 caves particulières**
- **1 coopérative oléicole** et **1 Organisation de Producteurs fruitière**
- **5 aires d'Appellation (8 AOC revendiquables) et 7 IGP**
- **20 Associations Syndicales d'hydrauliques** et **2 Unions d'ASA** = réseaux historiques
- **Centre Pierre Reverdy au Quatourze**
- **Palais du vin**
- **2 labos de l'INRA** : Pech Rouge et LBE
- Et aussi : le siège du CIVL, de la FDVI, une antenne de l'IFV, de la Chambre d'Agriculture, de Coop de France
- le comité de Développement Agricole du Narbonnais et du Littoral Audois etc.



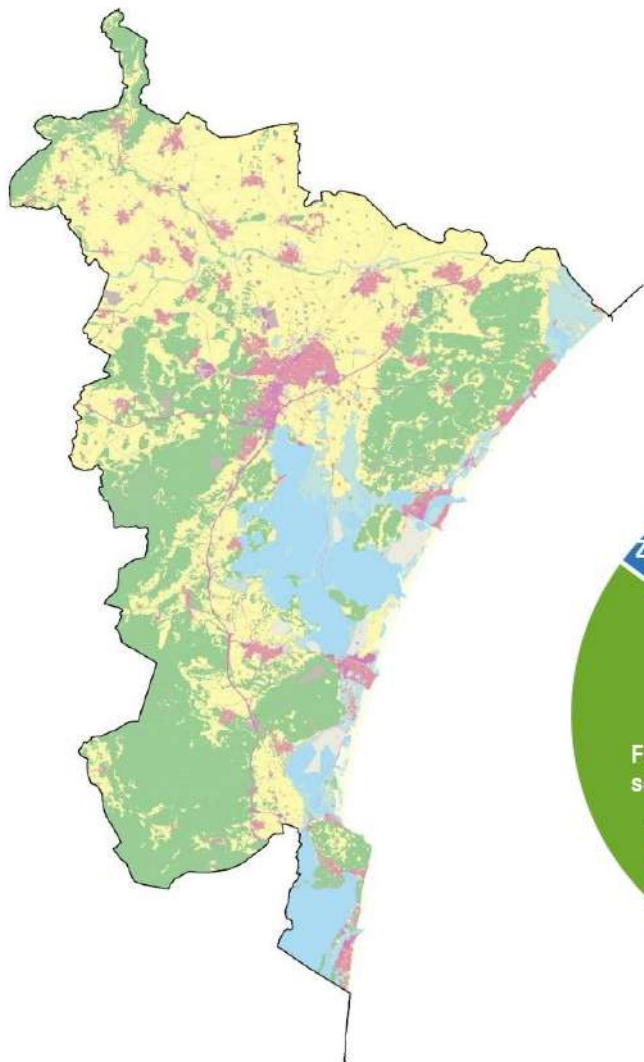
LA CARTE D'IDENTITE AGRICOLE DU GN

- **5 sous-secteurs agricoles homogènes identifiés**

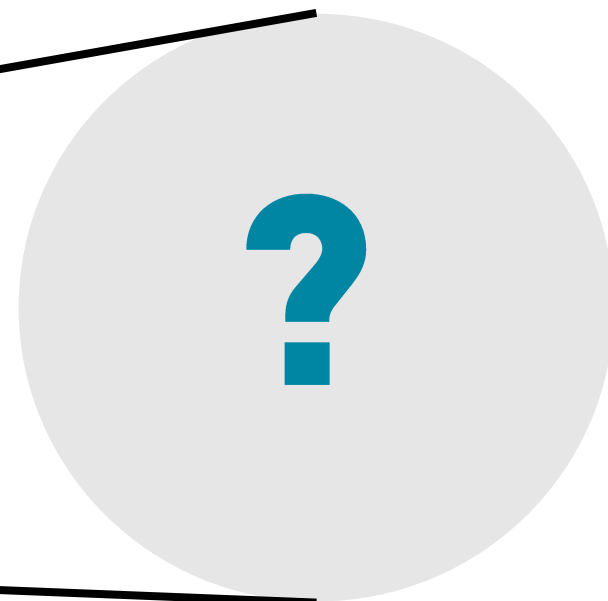
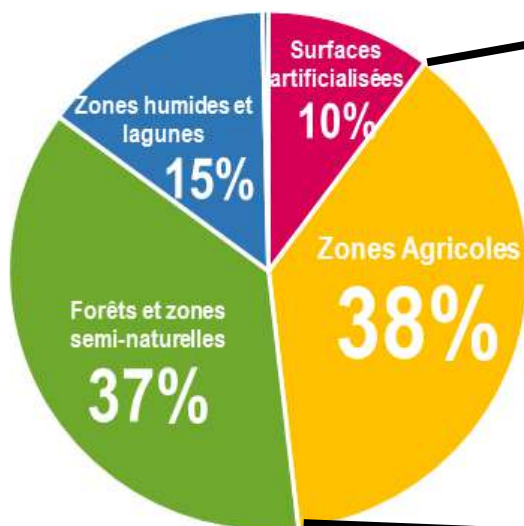


QUELQUES ELEMENTS DE REPERES

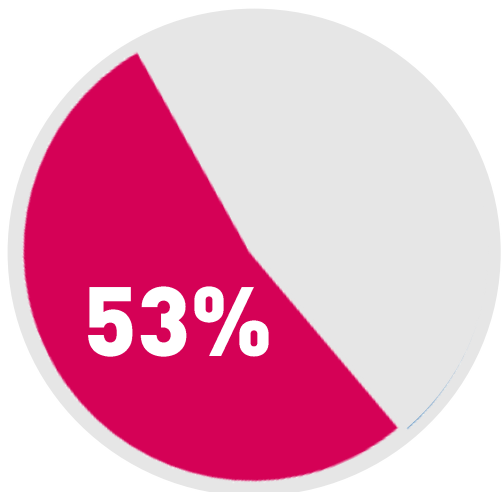
Occupation du Sol GN/PNR 2012



- **36 900 ha** de zones agricoles en 2012
- soit **38%** du territoire



Détail des zones agricoles en 2012

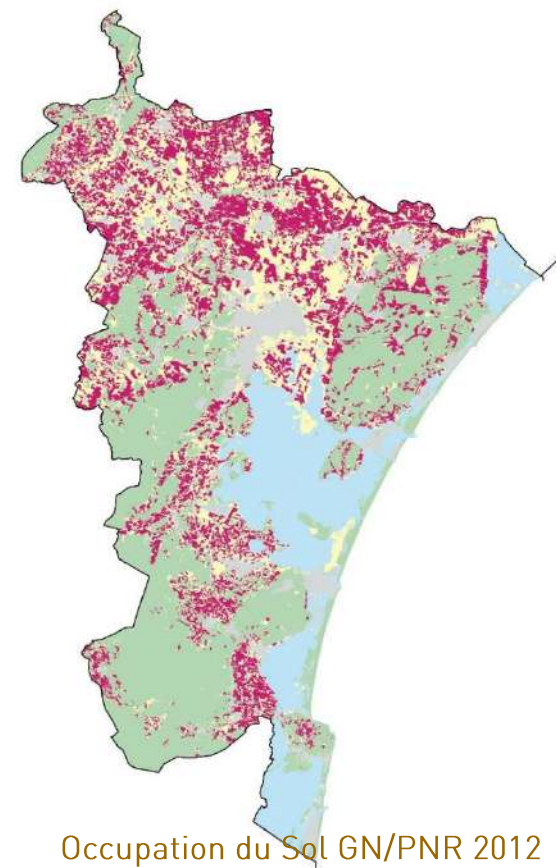


La vigne

- **19 575 ha**
- **1 003 exploitations** concernées (RPG 2014)

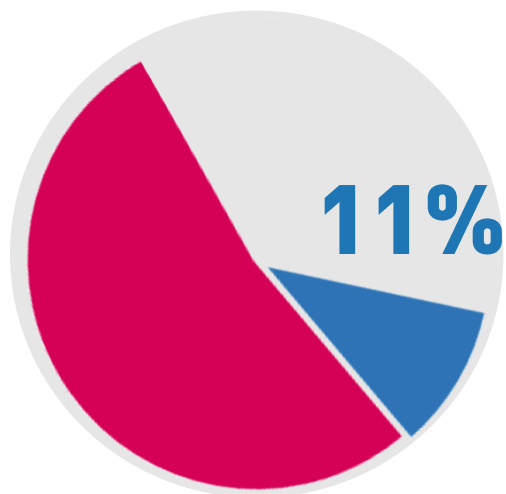


- **22%** entre 2003 et 2012



Occupation du Sol GN/PNR 2012

Détail des zones agricoles en 2012



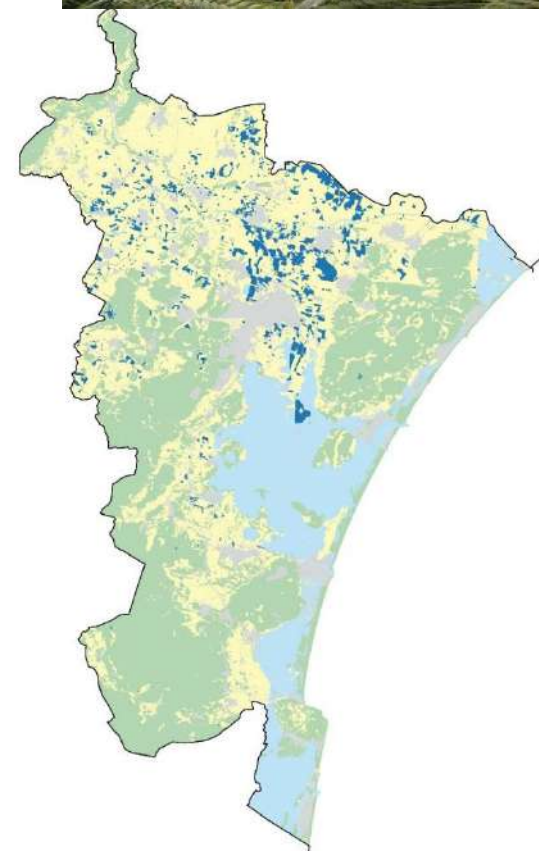
Les céréales et autres grandes cultures

▪ **3 880 ha**

▪ **142 exploitations**

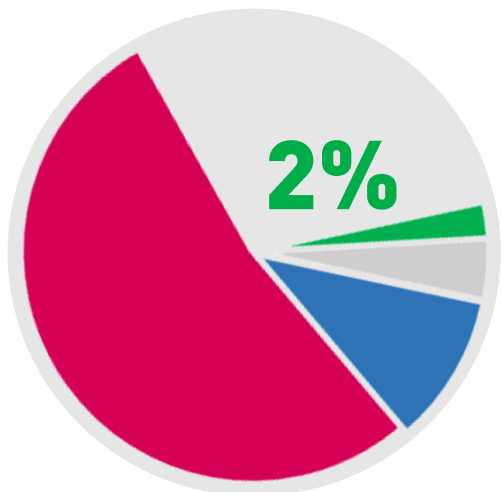
concernées (RPG 2014)

+ 5% entre
2003 et 2012



Occupation du Sol GN/PNR 2012

Détail des zones agricoles en 2012

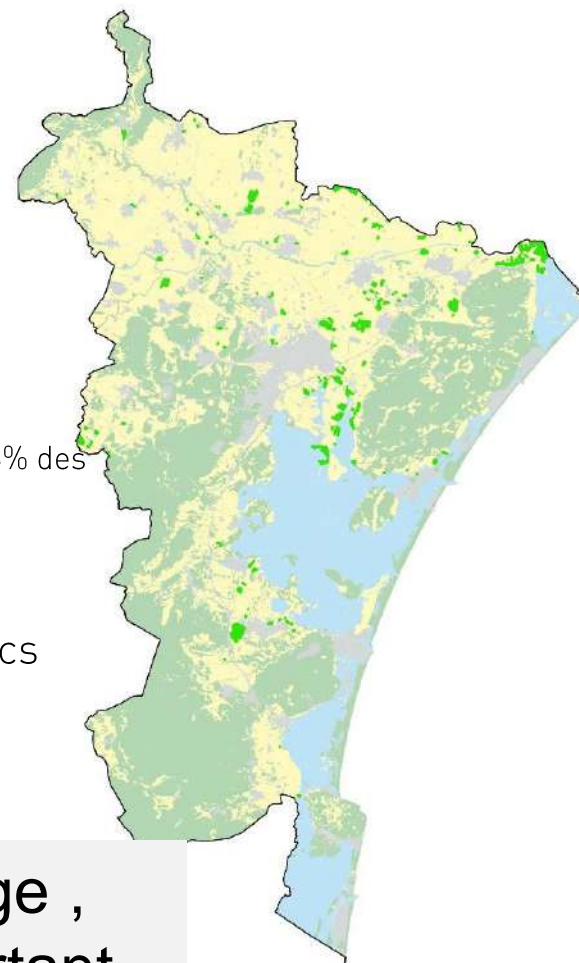


Les prairies

- **895 ha de prairies**
- **25 400 Bovins Ovins Caprins** à 98% des ovins (EDE 2015)
- **Autres élevages :** apiculture, escargots, équins, volailles, lapins porcs

+ 78% entre
2003 et 2012

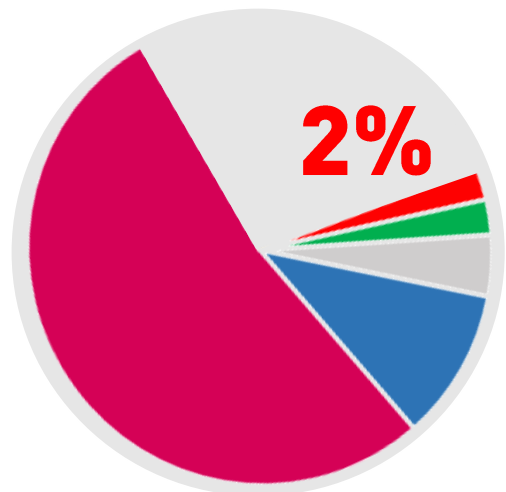
Importance économique modeste de l'élevage ,
mais rôle territorial et environnemental important



Occupation



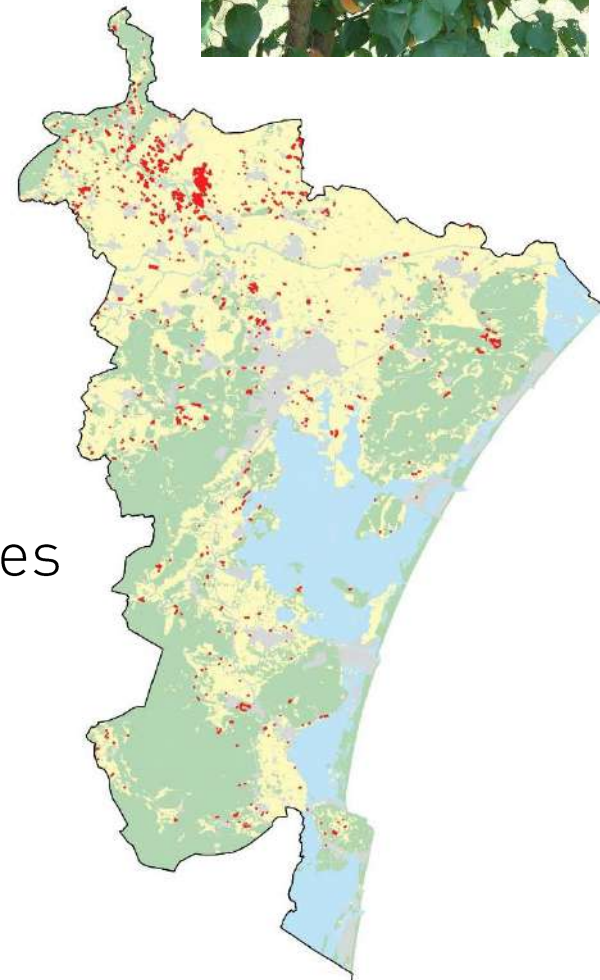
Détail des zones agricoles en 2012



Les vergers

48 %
d'arbres
fruitiers

52%
d'oliveraies
avec quelques
truffiers

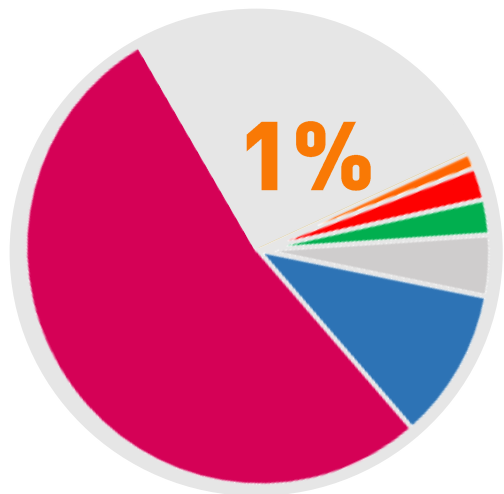


- **817 ha**
- **138 exploitations**
concernées (RPG 2014)

+ 53% entre
2003 et 2012

Occupation du Sol GN/PNR 2012

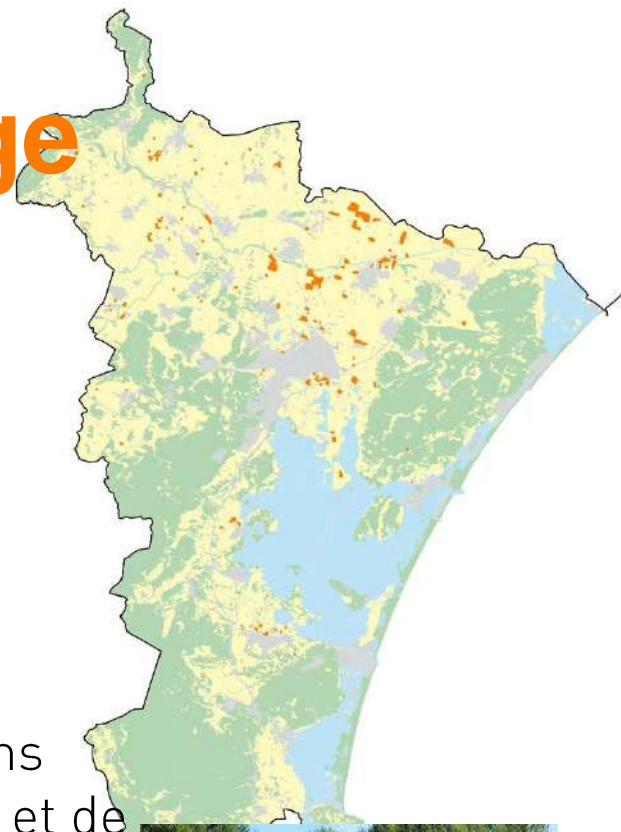
Détail des zones agricoles en 2012



Le maraichage

▪ **394 ha**

▪ **22 exploitations**
concernées (RPG 2014)



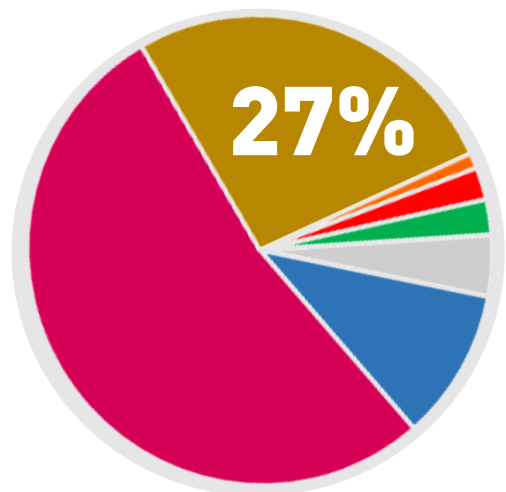
80% en production
légumière de plein
champs

18% en
maraichage
diversifié

Quelques
productions
horticoles et de
plantes
aromatiques



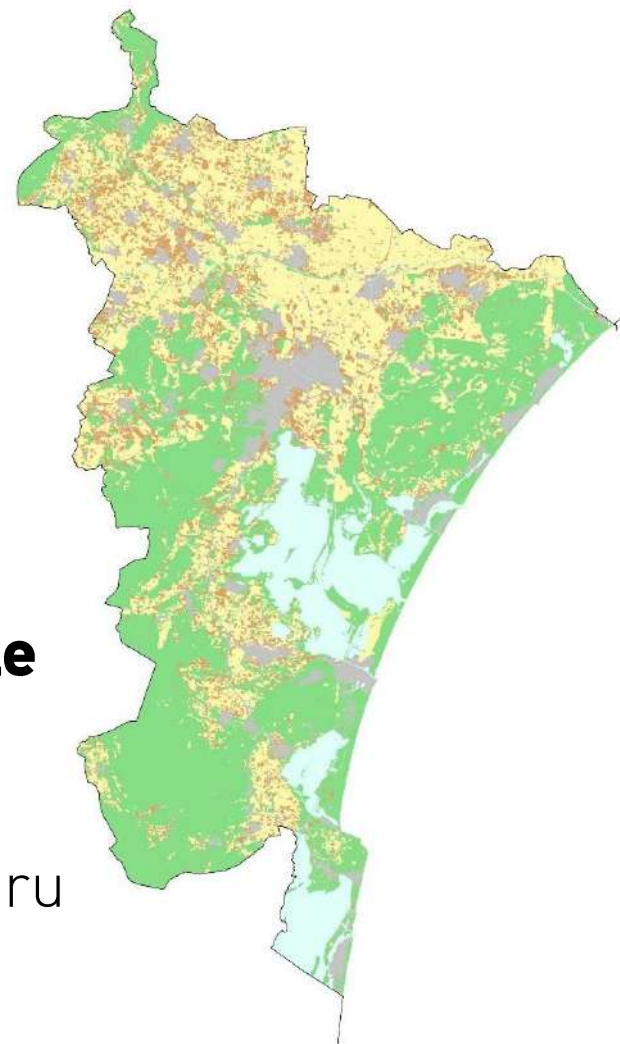
Détail des zones agricoles en 2012



Les friches

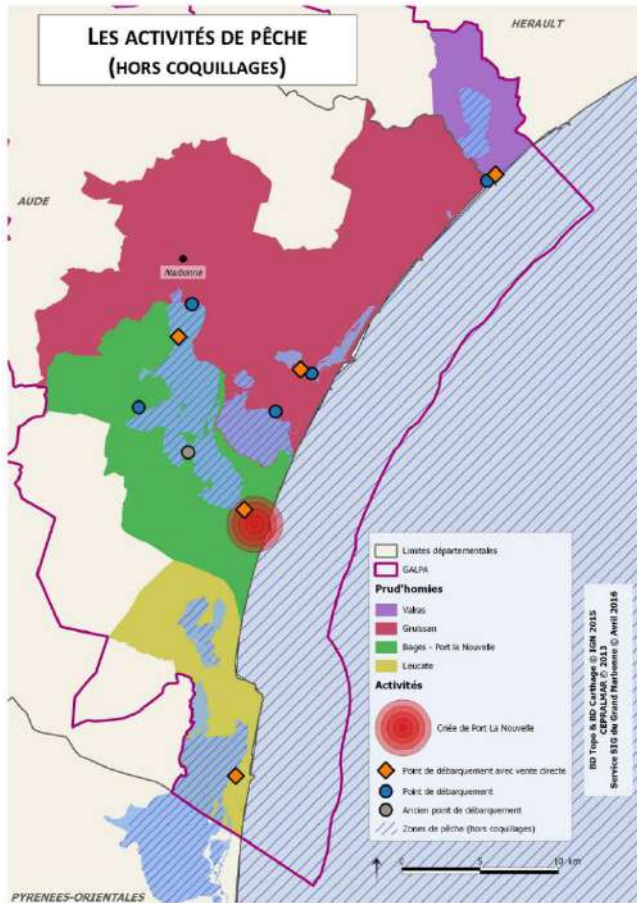
- **9 600 ha**
- 2^{ème} « culture » en surfaces!!
- **Enjeu très fort pour le territoire :** Impact paysager (signe d'abandon; risque accru de départ de feux)

+ 45% entre
2003 et 2012



Occupation du Sol GN/PNR 2012

➤ Produits de l'aquaculture et de la pêche



- **3 zones conchylicoles:**
 - Moules et huitres
 - 25 producteurs environ
- **Pêche**
 - 4 prudhomies (90 patrons pêcheurs)
 - Pêche au chalut (7)
 - Pêche au petits métiers : Anguilles, dorade, soles, lousps, muges etc.
 - Pêche aux coquillages: tellines, palourdes

Outils collectifs :

- Criée de Port La Nouvelle (1900 tonnes de poissons)
- Plusieurs points de débarquement



Et aussi

➤ Une grande diversité de production



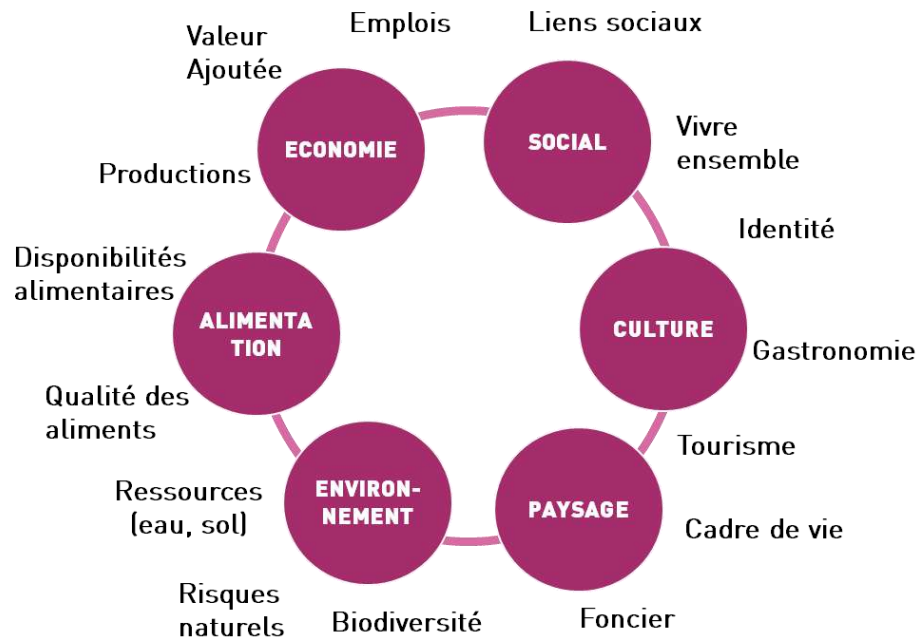
Déroulé de la présentation

- ❖ **Carte d'identité du Grand Narbonne**
- ❖ **Origine de la démarche et méthodologie**
- ❖ **Principaux enjeux identifiés et actions**

CONSTAT

- **Des actions agricoles du GN nombreuses** parfois dispersées
- **Des dispositifs parfois anciens**, à évaluer et à réorienter
- **Articulations et complémentarités à trouver** avec les autres démarches et échelons de compétences :
- **Loi NOTRE** : renforcement de la compétence développement économique des intercommunalités

L'AGRICULTURE AU CŒUR DE NOMBREUX ENJEUX ...



Adaptation du schéma d'Eric Duchemin par l'équipe de l'UMR Innovation (Montpellier)

... ET AU CROISEMENT DE PLUSIEURS COMPETENCES DU GRAND NARBONNE

- **DEVELOPPEMENT ECONOMIQUE**, compétence renforcée à travers la loi NOTRE
- **EAU**, avec la protection des captages
- **AMENAGEMENT** avec les enjeux de planification
-

OBJECTIFS DE LA DEMARCHE

- **Donner une nouvelle envergure** à l'action du Grand Narbonne en faveur de l'agriculture
- Définir **une stratégie** et **un cadre d'intervention**
- **En cohérence** avec les démarches menées :
 - en interne au Grand Narbonne
 - Par les partenaires (pas de doublons)
- **Travailler en concertation** avec la profession agricole et l'ensemble des acteurs du territoire
- **Mettre en place des actions ciblées**, permettant un réel effet levier et une plus-value sur le territoire.

METHODOLOGIE

Premier pilier
de la PAC

Programme de développement
Rural régional (FEADER)
PDR 2014-2020

Schéma régional de
développement
économique (SRDEII)

Orientations et
dispositifs
nationaux

Programme Grand Narbonne Agriculture

Réglementa-
tion

Actions du
conseil
départemental

Documents
stratégiques du
Grand
Narbonne hors
agriculture

Actions des
communes

Actions
menées par les
OPA

Actions des
acteurs locaux

Charte et actions du
PNR

METHODOLOGIE

1^{ère} PHASE

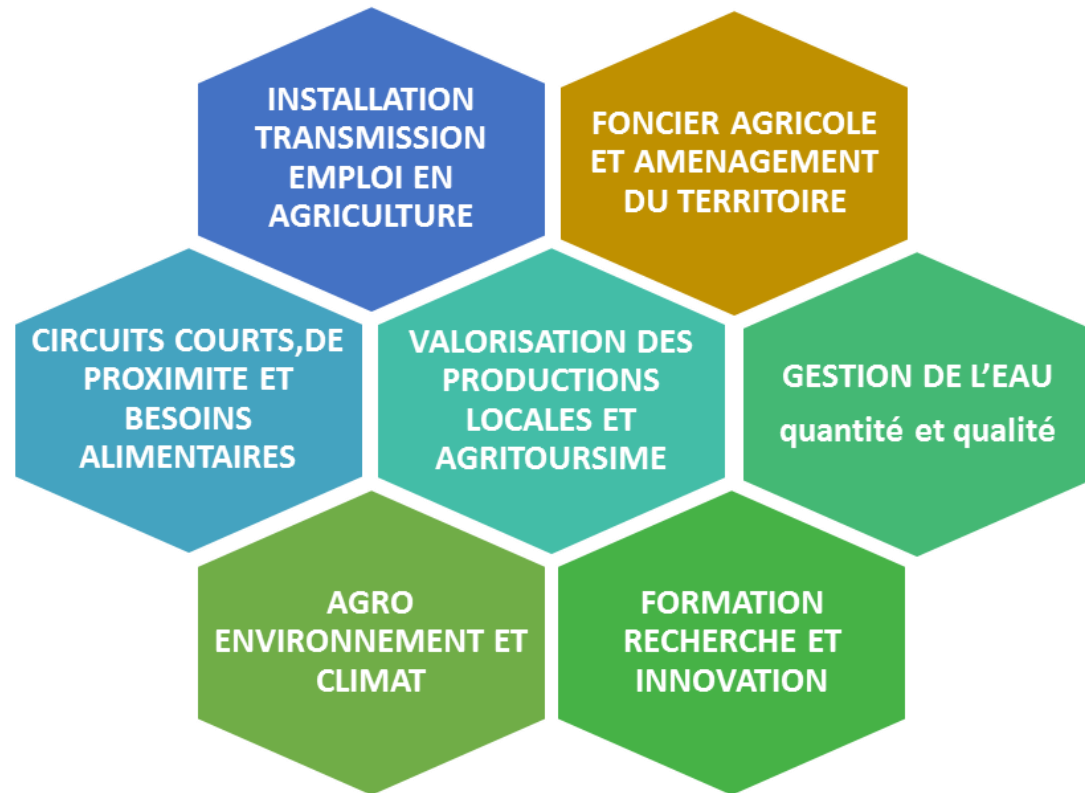
ELABORATION D'UN DIAGNOSTIC

- Travail préliminaire technique

puis

- **7** réunions thématiques + entretiens
- avec **21** structures participantes

+ Enquête auprès des **37** communes



METHODOLOGIE

1^{ère} PHASE

ELABORATION DU DIAGNOSTIC

- Travail préliminaire technique
- **7** réunions thématiques + entretiens
- **21** structures participantes
- **46** personnes mobilisées



2^{ème} PHASE

PARTAGE DU DIAGNOSTIC

- Avec élus des communes et le PNR
- Avec le CODEV
- Avec le Comité de Développement Agricole du narbonnais



METHODOLOGIE

1^{ère} PHASE

ELABORATION DU DIAGNOSTIC

- Travail préliminaire technique
- **7** réunions thématiques + entretiens
- **21** structures participantes
- **46** personnes mobilisées

2^{ème} PHASE

PARTAGE DU DIAGNOSTIC

- Avec élus des communes et le PNR
- Avec le CODEV
- Avec le Comité de Développement Agricole du narbonnais

3^{ème} PHASE

TRAVAIL SUR LES ACTIONS

- Réunion **conjointe** avec les élus, le PNR, le CODEV, le CDA
- **3** ateliers
- **50** participants



BILAN DE LA CONCERTATION

Questionnaire
communes (26)

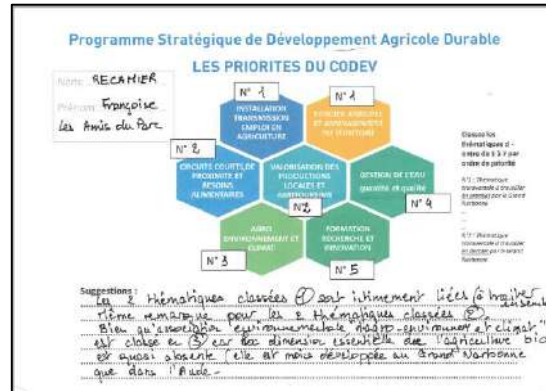
Formulaire
CDA + CODEV (27)

Ateliers

Logo: Grand Nord-Est
Programme Stratégique de Développement Agricole Durable
LA PAROLE AUX COMMUNES
Nom: CADENA Martine
Qualité: Adjointe au Maire
Commune de: Elburg d'Aude

Q1: Aujourd'hui, votre commune mène-t-elle directement des actions en faveur de l'agriculture ou en lien avec l'alimentation?
 Oui Non

Q2: Pour l'avenir, étudiez-vous la mise en place de projets spécifiques en lien avec l'agriculture ou l'alimentation?
 Oui Non
Suggestion: Création d'une zone d'activités agricoles



3 (à 4) grandes priorités identifiées :
FONCIER + INSTALLATION + EAU + (Alimentation)

Et ENVIRON **140 ACTIONS** DIFFERENTES ONT ÉTÉ PROPOSEES

DEFINITION DU PROGRAMME

Analyse des actions proposées

Occurrence et pondération



Croisement avec :

- **Les enjeux** issus du diagnostic
- **Les actions déjà portées** par d'autres structures
- **Les dispositifs d'aides** existants
- **Les possibilités d'intervention** du Grand Narbonne
- **Le projet de Territoire** Grand Narbonne 2030
- **La compatibilité** avec le SRDEII et la réglementation en matière d'aides économiques

**DEFINITION
D'UNE
STRATEGIE
ET D'UN PLAN
D'ACTIONS**

Déroulé de la présentation

- ❖ Carte d'identité du Grand Narbonne
- ❖ Origine de la démarche et méthodologie
- ❖ Principaux enjeux identifiés et actions

Les 3 enjeux identifiés

1

COMMENT RELEVER LE DEFII ENVIRONNEMENTAL ET CLIMATIQUE DANS UN TERRITOIRE PARTICULIEREMENT VULNERABLE ?

- ✓ Une situation **de déficit hydrique très marquée** avec une récurrence des périodes de sécheresse
- ✓ De nombreux usages à satisfaire... **et des besoin en croissance** pour l'eau potable et l'agriculture
- ✓ **Un patrimoine naturel** exceptionnel, facteur d'attractivité, sensible aux pollutions
- ✓ **Des problématiques de qualité sur certains captages** et de nouvelles pollutions attendues
- ✓ Une réglementation qui se durcie et des attentes sociétales de plus en plus fortes
- ✓ **Agroécologie : de nouvelles solutions techniques et des initiatives collectives, de filières, de la recherche sur le GN**
- ✓ **Des changements importants attendus** : augmentation des T° et du niveau de la mer, récurrence des aléas etc,
- ✓ Le GrandNarbonne: un territoire innovant sur le Climat

Enjeu crucial de l'eau

Faire mieux avec moins d'eau ou une eau « nouvelle »

Déployer l'Agro-écologie à une échelle significative

Anticiper pour s'adapter et limiter les impacts du changement climatique sur l'agriculture

Contribuer à la croissance verte

Les 3 enjeux identifiés

2

COMMENT INSTALLER, TRANSMETTRE, ET RE-DEVELOPPER L'AGRICULTURE DANS UN ENVIRONNEMENT FONCIER EXTREMEMENT CONTRAINT ?

- ✓ **Une chute de 26% du nbre d'exploitations** entre 2000 et 2010
- ✓ Avec aujourd'hui la problématique du **renouvellement et de la transmission** des exploitations
- ✓ Depuis 2011, **un nouveau souffle** avec la sortie de la crise viticole et l'attrait nouveau pour les métiers de l'agriculture
- ✓ **De nombreuses intentions d'installations** (viticulture, maraichage, élevage) avec beaucoup de reconversions professionnelles et des personnes non issues du milieu agricole
- ✓ **Taux faible de concrétisation** des projets lié à des difficultés d'accès au financement, à un foncier adapté et au bâti agricole
- ✓ Le bâti qui perd sa vocation et peu de possibilités de construction en lien avec des règles de plus en plus draconiennes (PPRI, PPRL, loi littoral etc.)
- ✓ **26% du foncier agricole en friches** avec des initiatives de reconquête ... freinées par **la rétention foncière**
- ✓ **Un rythme soutenu d'artificialisation** + des grands projets à venir + salinisation des terres
- ✓ Foncier agricole garant de l'attractivité du territoire et la protection de la population contre les risques

Stopper l'érosion du nombre d'agriculteurs

Réunir les conditions favorables à l'installation en tenant compte des différents profils et projets

Mobiliser le foncier en friches et le bâti agricole

Concilier aménagement du territoire et développement agricole et rechercher des complémentarités

Les 3 enjeux identifiés

3

COMMENT SE SAISIR DES OPPORTUNITÉS DE CONSOMMATIONS LOCALES ET TOURISTIQUES, ET CRÉER DE NOUVEAUX LIENS AGRICULTEURS/HABITANTS-TOURISTES ?

- ✓ **Un panel large de productions** sur le territoire dont certaines emblématiques
- ✓ Un développement récent de nouvelles formes de commercialisation tournées vers la population locale
- ✓ **Mais une offre en produits alimentaires insuffisante** et peu structurée pour répondre à la demande locale pour les circuits courts, les marchés de demi-gros, et la restauration collective
- ✓ Une attractivité naturelle du territoire : **bassin de consommation en croissance** (population + touristes)
- ✓ Une structuration œnotouristique déjà bien engagée et de nombreuses manifestations pour valoriser les produits
- ✓ Des efforts à poursuivre la lisibilité de l'offre, la valorisation des paysages et le signalement des domaines
- ✓ **Un rural en mutation** et de nouvelles zones de contacts agriculture / habitants source de tension

Diversité à valoriser

Structurer l'offre alimentaire pour développer les circuits de proximités

Mieux capter les clientèles touristiques et de passage

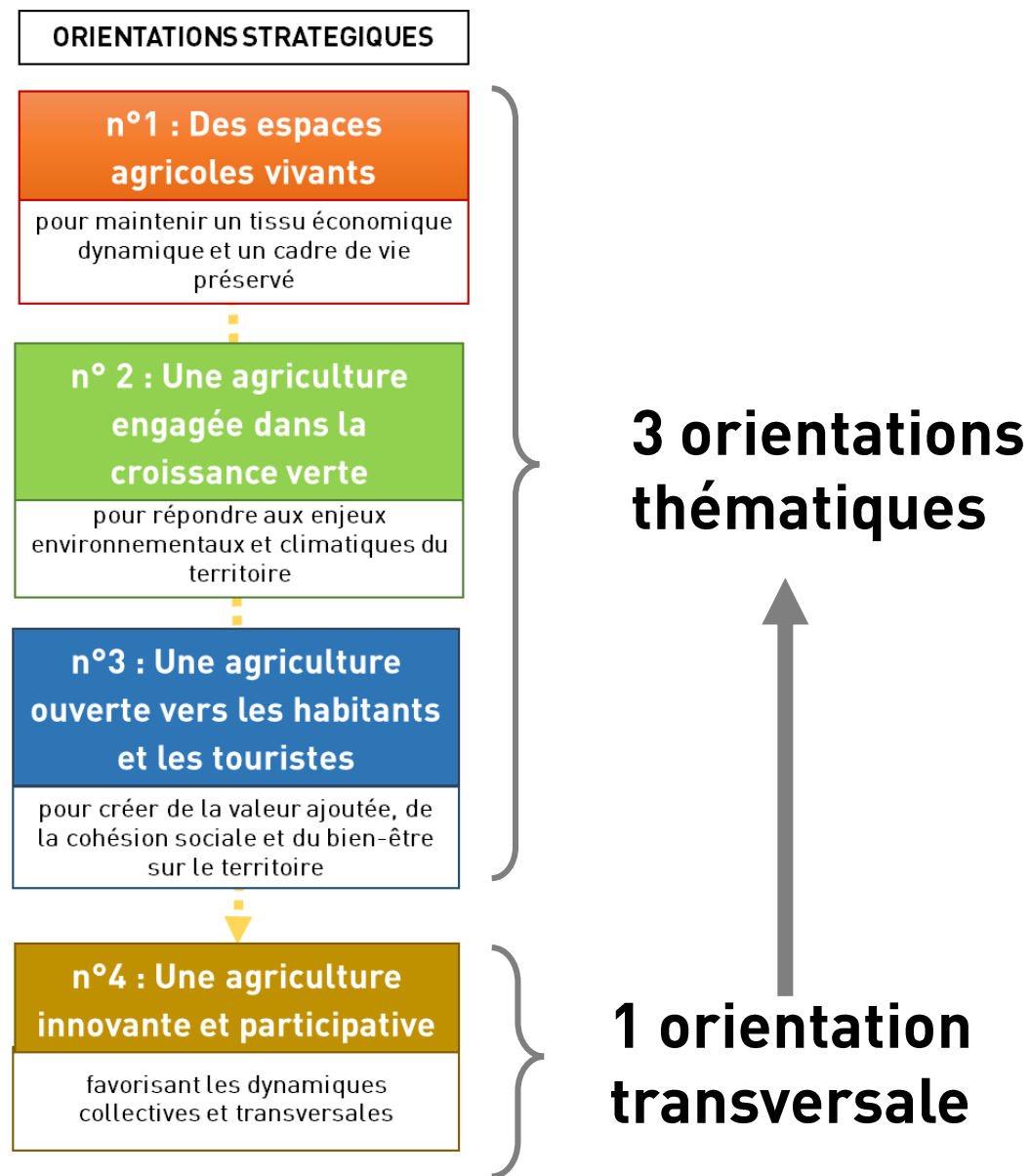
Développer de nouvelles relations agriculteurs – population locale et touristique

LA STRATEGIE

La stratégie

Le programme s'articule autour de :

✓ **4** grandes orientations stratégiques

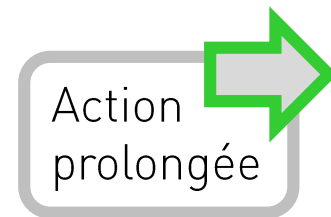


LES ACTIONS

Le programme est composé au total de **30 actions**.

On peut distinguer :

- **Les actions prolongées** c.à.d. les actions déjà existantes qui sont conservées. Elles sont au nombre de **8**
- **Les actions renforcées** c.à.d. les actions existantes auxquelles une nouvelle ambition est donnée. Elles sont au nombre de **5**
- **Les actions nouvelles**, à mettre en place. Elles sont au nombre de **17**



DIFFERENTS NIVEAUX D'INTERVENTION

En fonction des actions, le Grand Narbonne:

- ✓ **Impulse**
- ✓ **Réalise**
- ✓ **Accompagne**

OU

- ✓ **Soutient**

ORGANISATION GLOBALE DU PROGRAMME

Programme Agriculture Vivante en Grand Narbonne 2017-2020

Orientations stratégiques	Objectifs opérationnels	Axes / Fiches actions	Type	Calendrier			
				2017	2018	2019	2020
n°1 : Des espaces agricoles vivants pour maintenir un tissu économique dynamique et un cadre de vie préservé.	<ul style="list-style-type: none"> Stopper l'érosion du nombre d'agriculteurs et de la surface agricole utilisée Réunir les conditions favorables à l'installation et à la transmission en tenant compte de la diversité des profils et des projets des candidats Favoriser l'accès au foncier et au bâti pour les porteurs de projets agricoles Reconquérir et valoriser les friches agricoles Maîtriser la consommation du foncier agricole par l'urbanisation Rechercher un équilibre entre l'aménagement du territoire et le développement agricole et des complémentarités entre les deux Anticiper les impacts des grands projets d'aménagement et de la salinisation des terres sur l'activité agricole 	AXE 1 : INSTALLATION ET FORMATION					
		FA 1.1 : Création d'un espace test agricole	Action prolongée	X	X	X	X
		FA 1.2 : Mise en place d'un réseau Installation Transmission sur le Grand Narbonne - REZ IT	Action nouvelle	X	X	X	X
		FA 1.3 : Portage foncier pour les candidats à l'installation <i>En attente du dispositif régional</i>	Action nouvelle			X	X
n° 2 : Une agriculture engagée dans la croissance verte pour répondre aux enjeux environnementaux et climatiques du territoire	<ul style="list-style-type: none"> Reconquérir la qualité de l'eau et prévenir les problématiques de pollution à venir Déployer l'agro-écologie à une échelle significative Contribuer à la réduction du déficit en eau par la réalisation d'économies d'eau Développer l'irrigation à partir de ressources en eau nouvelles - pour sécuriser les productions et permettre la diversification Renforcer le rôle et la place de l'activité agricole dans la transition environnementale et énergétique locale Anticiper pour s'adapter et limiter les impacts du changement climatique sur l'agriculture 	FA 1.4 : Dégrevement de la taxe sur le foncier non bâti pour les bénéficiaires de la D.J.A.	Action nouvelle		X	X	X
		FA 1.5 : Création d'un lieu de pratique et d'expérimentation sur le site du Quatourze dédié aux plantes méditerranéennes	Action nouvelle	X	X	X	X
		AXE 2 : FONCIER ET AMENAGEMENT DU TERRITOIRE					
		FA 2.1 : Dispositif d'accompagnement à la reconversion des friches agricoles	Action nouvelle	X	X	X	X
		FA 2.2 : Mise en place de ceintures vertes agricoles péri-urbaines à vocation alimentaire et/ou de protection contre les incendies	Action renforcée		X	X	X
n°3 : Une agriculture ouverte vers les habitants et les touristes pour créer de la valeur ajoutée, de la cohésion sociale et participer au bien-être sur le territoire	<ul style="list-style-type: none"> Valoriser la diversité des productions du Grand Narbonne par la mise en avant de notre identité gastronomique méditerranéenne et du lien Santé/Alimentation Encourager la poursuite du développement des circuits courts et de proximité sur le territoire Développer et structurer une offre alimentaire sur le territoire accessible à tous Capter davantage les clientèles touristiques et de passage Améliorer la lisibilité de l'offre oenotouristique et des points de vente de produits locaux Développer de nouveaux liens entre les agriculteurs et la population locale et touristique 	FA 2.3 : Valorisation du foncier agricole public	Action nouvelle	X	X	X	X
		FA 2.4 : Intégration opérationnelle de l'enjeu agricole dans les documents de planification	Action renforcée	X	X	X	X
		FA 2.5 : Compréhension du phénomène de salinisation des terres et identification des moyens de lutte	Action nouvelle		X	X	
		AXE 3 : QUALITE DE L'EAU ET AGRO ECOLOGIE					
n°4 : Une agriculture innovante et participative favorisant les dynamiques collectives et transversales	<ul style="list-style-type: none"> Favoriser l'émergence de dynamiques et de projets COLLECTIFS répondant à la stratégie du Programme Agriculture Vivante Encourager le partage de connaissances, de savoirs faire et de pratiques entre agriculteurs Renforcer les liens entre la recherche et les acteurs agricoles du Grand Narbonne Soutenir les initiatives innovantes et expérimentales Favoriser le dialogue entre des agricultures différentes Développer une communication positive sur l'agriculture et ses métiers Faciliter l'accès au financement pour les porteurs de projets Observer les dynamiques agricoles sur le territoire Fédérer les acteurs autour du Programme AV 	FA 3.1 : Soutien à la création d'aires collectives de remplissage des pulvérisateurs	Action prolongée	X	X	X	X
		FA 3.2 : Animation des démarches captages prairiales et sensilles	Action prolongée	X	X	X	X
		FA 3.3 : Appui au déploiement de la lutte biologique en viticulture <i>EN REFL EXION</i>	Action nouvelle		X	X	X
		FA 3.4 : Collecte des produits phytochimiques non pris en charge par la filière ADIVALDOR	Action nouvelle		X	X	
AXE 4 : ECONOMIE D'EAU ET IRRIGATION							
		FA 4.1 : Développement de la Réutilisation des Eaux Usées Traitées pour l'irrigation	Action renforcée	X	X	X	X
		FA 4.2 : Fond de soutien au développement des réseaux d'irrigation collectifs <i>EN REFLEXION</i>	Action nouvelle		X	X	X
AXE 5 : TRANSITION ENERGETIQUE							
		FA 5.1 : Appui à la maîtrise de la facture énergétique des exploitations agricoles	Action nouvelle	X	X		
		FA 5.2 : Soutien à l'implantation de biomasse sur le parc coopératif des Energies	Action prolongée		X	X	
AXE 6 : CIRCUITS DE PROXIMITE ET ALIMENTATION							
		FA 6.1 : Coordination du dispositif Un Fruit Pour la Récré	Action prolongée	X	X	X	X
		FA 6.2 : Communication sur les points de vente de produits locaux existants	Action renforcée		X	X	X
		FA 6.3 : Animation d'un projet Alimentaire territorial autour de l'alimentation méditerranéenne et de la structuration des filières alimentaires	Action nouvelle		X	X	X
		FA 6.4 : Expérimentation de nouvelles formes de commercialisation de produits locaux sur les sites touristiques (Somali+camping)	Action nouvelle	X	X		
AXE 7 : AGRITOURISME ET VALORISATION DES PRODUCTIONS LOCALES							
		FA 7.1 : Animation du réseau Vignobles et Découvertes	Action prolongée	X	X	X	X
		FA 7.2 : Soutien aux manifestations valorisant les productions locales	Action prolongée	X	X	X	X
AXE 8 : TRANSVERSALITE ET DEMARCHES COLLECTIVES							
		FA 8.1 : Appel à projet - soutien à l'émergence des initiatives collectives répondant aux objectifs du programme Agriculture Vivante	Action nouvelle	X	X	X	X
		FA 8.2 : Mise en place d'un cycle de rencontres professionnelles sur l'Agriculture	Action nouvelle	X	X	X	X
		FA 8.3 : Valorisation des métiers de la mer et de la terre	Action nouvelle		X	X	X
		FA 8.4 : Soutien au transfert de la collection Vassal et à la création d'une plateforme Innovation à l'INRA Pech Rouge	Action prolongée	X	X	X	
		FA 8.5 : Participation aux programmes locaux LEADER et FEAMP	Action prolongée	X	X	X	X
		FA 8.6 : Animation, suivi et évaluation du Programme Agriculture Vivante	Action nouvelle	X	X	X	X

ORIENTATION STRATEGIQUE n° 1

1 . Des espaces agricoles vivants

pour maintenir un tissu économique dynamique et un cadre de vie préservé

Stopper l'**érosion de la SAU** et du nbre d'agriculteurs

Reconquérir les **friches agricoles**

Maitriser la **consommation du foncier**

Réunir les conditions favorables à l'**installation** et à la transmission

Favoriser l'**accès au foncier** et au bâti agricole

Rechercher des **compléments-tarités** entre dév. agricole et aménagement

Anticiper les **grands impacts fonciers** (salinisation+ grands projets)

AXE 1 : INSTALLATION ET FORMATION

AXE 2 : FONCIER ET AMENAGEMENT DU TERRITOIRE

AXE 1 : INSTALLATION ET FORMATION

✓ FA 1.1 : Création d'un espace test agricole



✓ FA 1.2 : Mise en place d'un réseau Installation Transmission sur le Grand Narbonne = REZ'IT



✓ FA 1.3 : Portage foncier pour les candidats à l'installation

✓ FA 1.4 : Dégrèvement de la taxe sur le foncier non bâti pour les jeunes agriculteurs

✓ FA 1.5 : Création d'un lieu de pratique et d'expérimentation sur le site du Quatorze dédié aux plantes méditerranéennes



AXE 2 : FONCIER ET AMENAGEMENT DU TERRITOIRE

✓ FA 2.1 : Dispositif d'accompagnement à la reconversion des friches agricoles



✓ FA 2.2 : Mise en place de ceintures vertes agricoles peri-urbaines à vocation alimentaire et/ou de protection contre les incendies

✓ FA 2.3 : Appui à la valorisation du foncier agricole public

✓ FA 2.4 : Intégration opérationnelle de l'enjeu agricole dans les documents de planification



Union d'ASA - Cepit 1 - 06/03/2017 - Maison des Vignobles

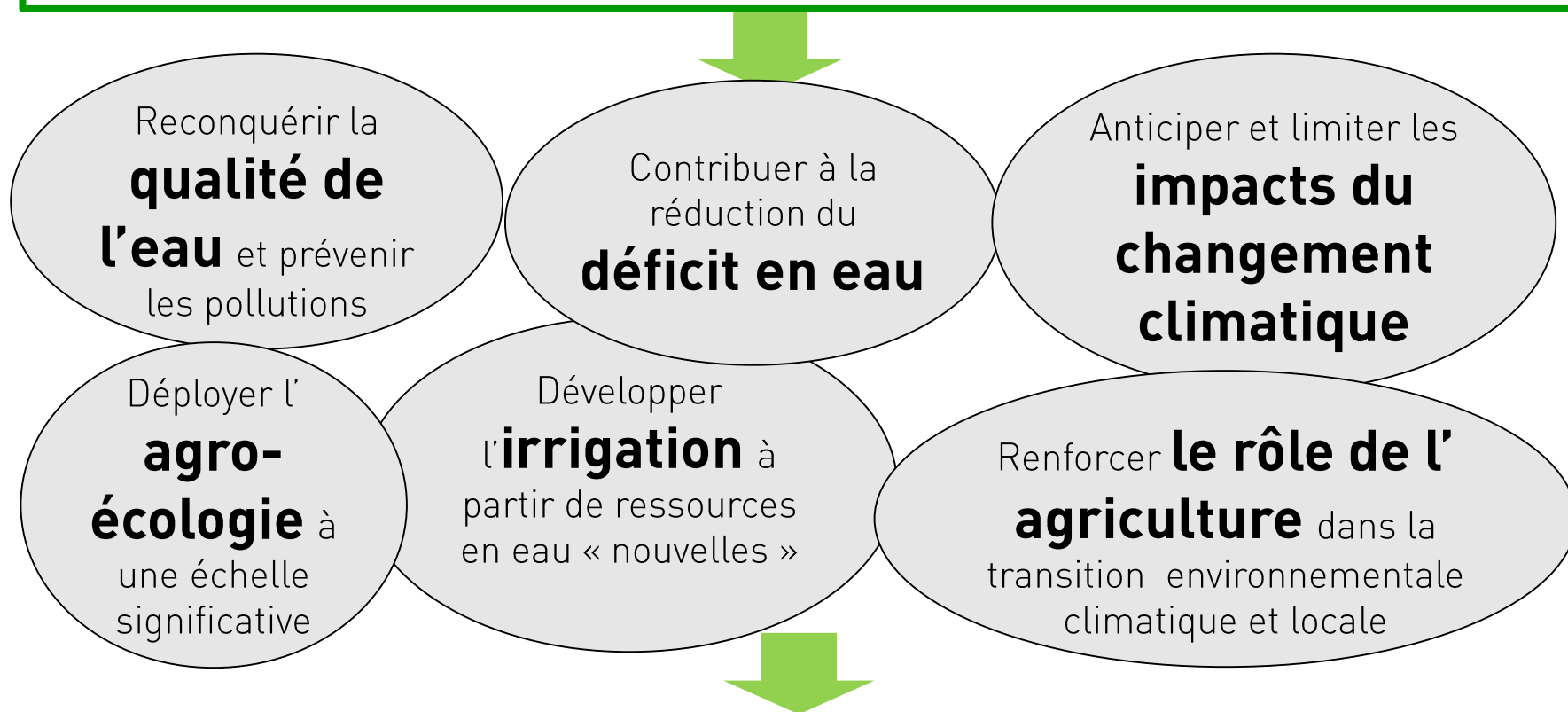
✓ FA 2.5 : Compréhension du phénomène de salinisation des terres et identification des moyens de lutte



ORIENTATION STRATEGIQUE n° 2

2. Une agriculture engagée dans la croissance verte

pour répondre aux enjeux environnementaux et climatiques du territoire



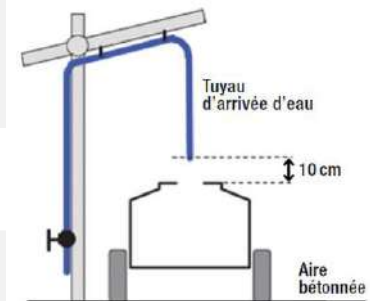
**AXE 3 : QUALITE DE L'EAU
ET AGRO ECOLOGIE**

**AXE 4 : ECONOMIE
D'EAU ET IRRIGATION**

**AXE 5 : TRANSITION
ENERGETIQUE**

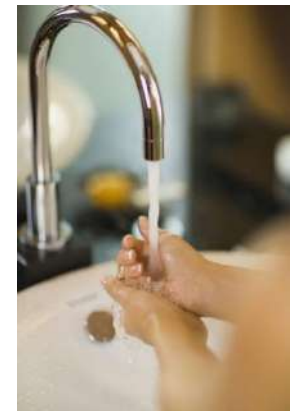
AXE 3 : QUALITE DE L'EAU ET AGRO ECOLOGIE

✓ FA 3.1 : Soutien à la création d'aires collectives de remplissage des pulvérisateurs



✓ FA 3.2 : Animation des démarches captages prioritaires et sensibles

✓ FA 3.3 : Appui au déploiement de la lutte biologique en viticulture



✓ FA 3.4 : Collecte des produits phytosanitaires non pris en charge par la filière ADIVALOR



AXE 4 : ECONOMIE D'EAU ET IRRIGATION

✓ FA 4.1 : Développement de la Réutilisation des Eaux Usées Traitées pour l'irrigation

✓ FA 4.2 : Fond de soutien au développement des réseaux d'irrigation collectifs
EN REFLEXION

AXE 5 : TRANSITION ENERGETIQUE

✓ FA 5.1 : Appui à la maîtrise de la facture énergétique des exploitations agricoles

✓ FA 5.2 : Soutien à l'implantation de biomasse sur le parc coopératif des Energies



ORIENTATION STRATEGIQUE n° 3

3 Une agriculture ouverte vers les habitants et les touristes

pour créer de la valeur ajoutée et de la cohésion sociale sur le territoire



Valoriser la
**diversité des
productions**

Poursuite du
développement des
**circuits courts
et de proximité**

Améliorer **la lisibilité
de l'offre**
oenotouristique et des points
de vente

Mettre en avant le **lien
Agriculture/Alimentation/
Santé**

Développer **une
offre
alimentaire**
accessible à tous

Capter davantage **les
clientèles
touristiques** et
de passage



**AXE 6 : CIRCUITS DE
PROXIMITE ET ALIMENTATION**

**AXE 7 : AGRITOURISME ET
VALORISATION DES PRODUCTIONS
LOCALES**

AXE 6 : CIRCUITS DE PROXIMITE ET ALIMENTATION

✓ **FA 6.1 : Coordination du dispositif Un Fruit Pour la Récré**



✓ **FA 6.2 : Communication sur les points de vente de produits locaux existants**



✓ **FA 6.3 : Animation d'un projet Alimentaire territorial autour de l'alimentation méditerranéenne et de la structuration des filières alimentaires**

✓ **FA 6.4 : Expérimentation de nouvelles formes de commercialisation de produits locaux sur les sites touristiques**



AXE 7 : AGRITOURISME ET VALORISATION DES PRODUCTIONS LOCALES

✓ FA 7.1 : Animation du réseau Vignobles et Découvertes



✓ FA 7.2 : Soutien aux manifestations valorisant les productions locales

ORIENTATION STRATEGIQUE n° 4

4 : Une agriculture innovante et participative

favorisant les dynamiques collectives et transversales

Favoriser l'émergence
de **dynamiques
et de projets
collectifs**

Renforcer les **liens
entre la
recherche et les
professionnels**

Soutenir **les initiatives
expérimentales et
innovantes**

Faciliter **l'accès au
financements**
pour les porteurs de
projets

Développer une
**communication
positive** sur
l'agriculture et ses
métiers

**Fédérer les
acteurs** autour du
Programme
Agriculture Vivante

AXE 8 : TRANSVERSALITE ET DEMARCHES COLLECTIVES

AXE 8 : TRANSVERSALITE ET DEMARCHES COLLECTIVES

✓ **FA 8.1 : Appel à projet : soutien à l'émergence des initiatives collectives répondant aux objectifs du programme Agriculture Vivante**

✓ **FA 8.2 : Mise en place d'un cycle de rencontres professionnelles sur l'Agriculture**

✓ **FA 8.3 : Valorisation des métiers de la mer et de la terre**

✓ **FA 8.4 : Soutien au transfert de la collection Vassal et à la création d'une plateforme Innovation à l'INRA Pech Rouge**

✓ **FA 8.5 : Participation aux programmes locaux LEADER et FEAMP**

✓ **FA 8.6 : Animation, suivi et évaluation du Programme Grand Narbonne Agriculture**

Contacts

Claudine VIBERT

Chargée de mission développement agricole durable

04 68 40 50 27 / 06 83 69 84 63

c.vibert@legrandnarbonne.com